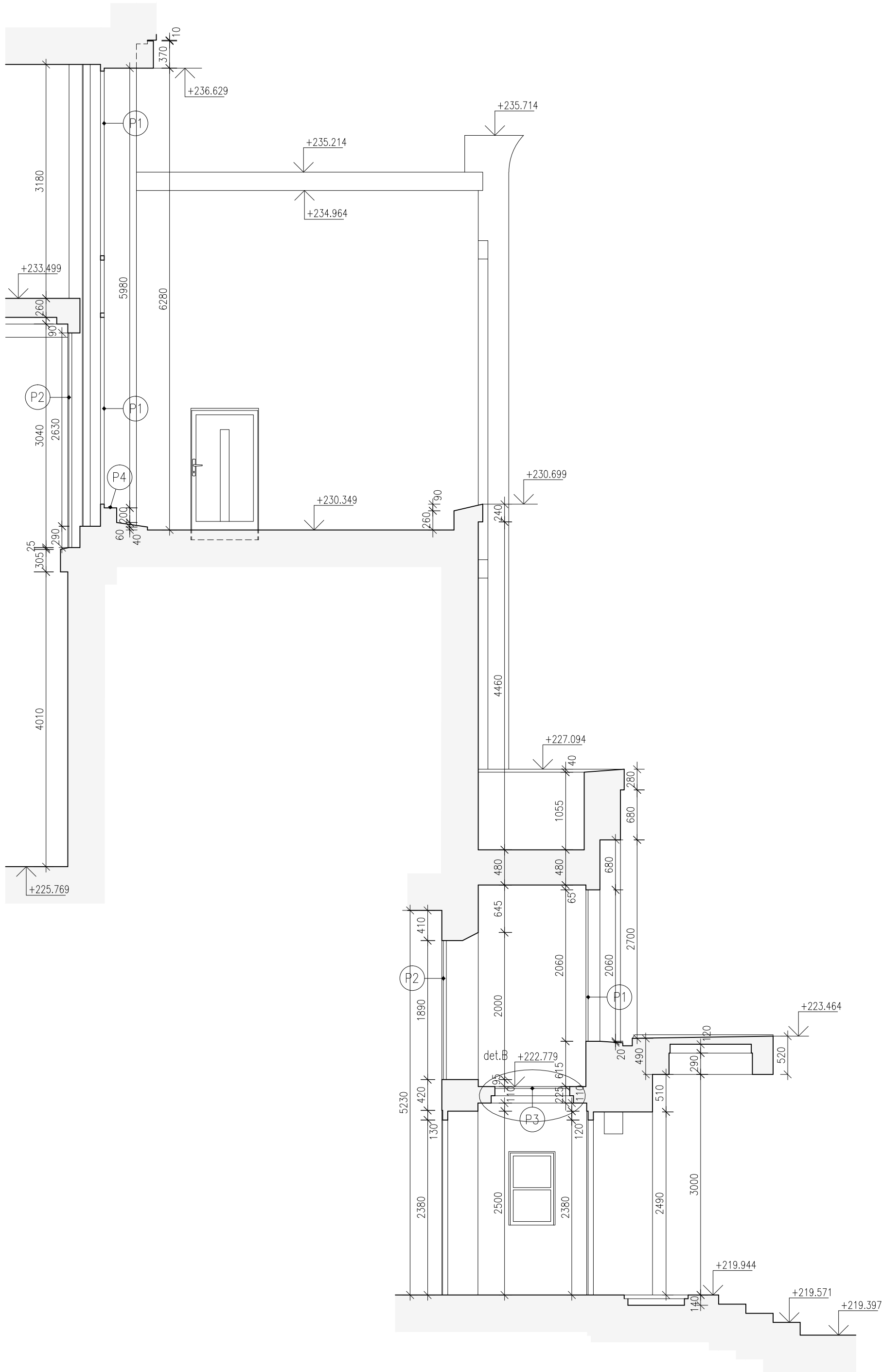
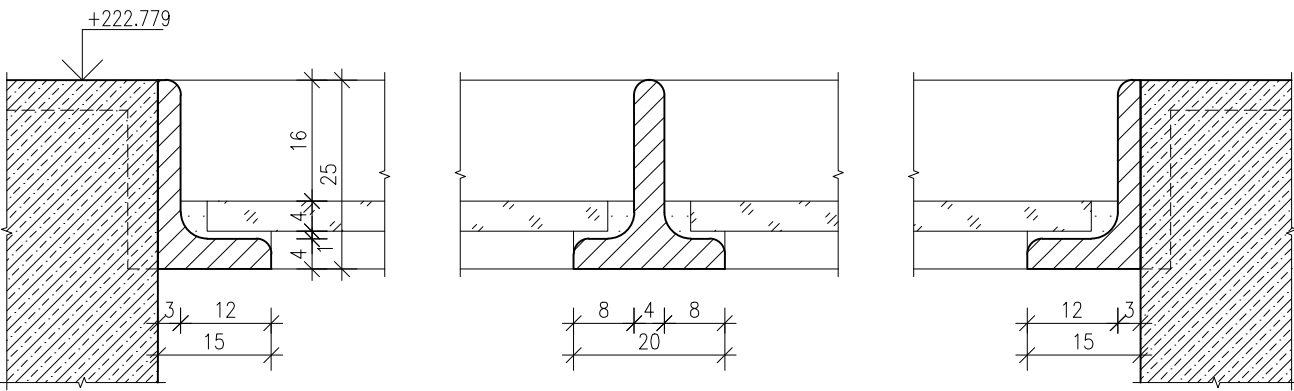


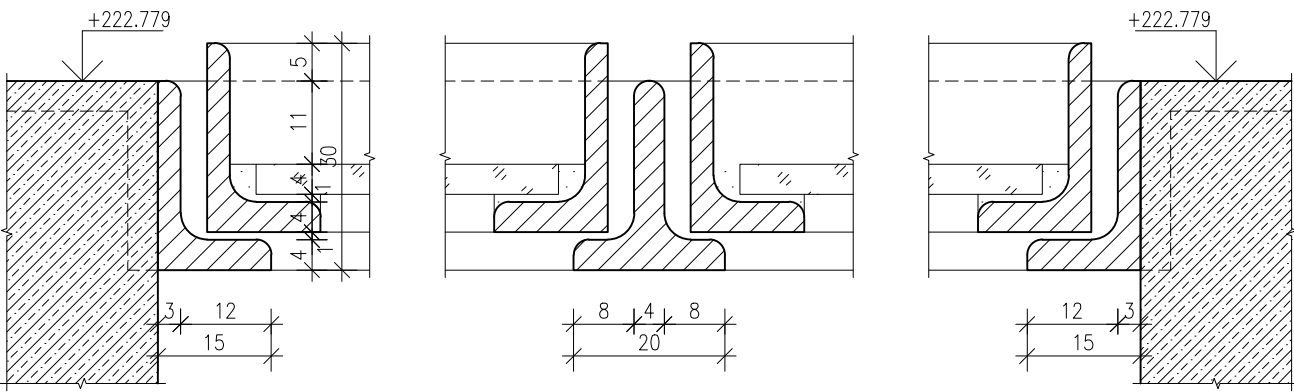
PROSKLENÉ STĚNY VÝCHOD  
SVISLÝ ŘEZ C-C  
M: 1:50



DETAIL B – PROSKLENÝ PODHLED  
PEVNÁ ČÁST  
M: 1:1



DETAIL B – PROSKLENÝ PODHLED  
OTVÍRAVÁ ČÁST  
M: 1:1




LEGENDA:

- Stávající zdivo a konstrukce ponechávané.
- P1 Oprava stávající prosklené stěny – podrobněji viz výkres Prosklené stěny hlavního vstupu – pohled vnější.
- P2 Oprava stávající prosklené stěny – podrobněji viz výkres Prosklené stěny hlavního vstupu – pohled vnitřní.
- P3 Oprava stávajícího proskleného podhledu – podrobněji viz výkres Prosklené stěny východ – 1. NP, 2. NP.
- P4 Stávající poškozené lemování zdiva a oplechování z ocelového pozinkovaného plechu, které je podvléknuté pod rámem prosklené stěny, odříznout cca 50 mm za hranou rámu, provést nové oplechování z titaninkového plechu tl. 0,6 mm r.s. 1000 mm, nový plech zasunout pod stávající oplechování.

Úvodní poznámka: Jestliže se v zadávací dokumentaci objevují odkazy na obchodní názvy firmy, specifická označení výrobků, materiálů, technologických postupů či celků a dodávek, které platí pro určitého podnikatele, společnost nebo jeho organizační složku, patenty na vynálezy, užité vzory, průmyslové vzory, ochranné známky nebo označení původu, vlivem toho, že zadavatel nebyl jinak schopen popsat onu vymezenou část předmětu veřejné zakázky s použitím daných specifikací tak, aby byly dostatečně přesné a srozumitelné všem dodavatelům, jedná se o doporučená řešení (vymezení předpokládaného standardu) a v těchto případech zadavatel umožňuje uchazečům ve svých nabídkách použití i jiných, kvalitativně a technicky obdobných řešení.



 <div>SPOLČNOST PRO REKONSTRUKCE PAMÁTEK SKROUPOVA 441/9 500 02 HRADEC KRÁLOVÉ mobil: 775 777 810 e-mail: info@inreco.cz S.R.O.</div>	KRAJ PARDUBICKÝ KATASTRÁLNÍ ÚZEMÍ PARDUBICE 717657 OBJEDNATEL PARDUBICKÝ KRAJ, KOMENSKÉHO NÁMĚSTÍ 125, 532 11 PARDUBICE		ČÍSLO PARÉ	
	AKCE SPŠPS PARDUBICE OPRAVA PROSKLENÝCH STĚN BUDOVY A VITRAŽÍ		STUPĚŇ DPS	
	VED. PROJ.		FORMÁT 6 x A4	
	ZOD. PROJ. ING. JAN ČERNÝ		MĚR. 1:50	
KONTROLA ING. PETR ROHLÍČEK		DATUM 03/2015		
SPOLUPRÁCE		PROF. VÝK.Č.		
S002 – PROSKLENÉ STĚNY VÝCHOD – ŘEZ		D.1.1.	2.9.	